

MONTHLY MEMBERSHIP PROGRESS REPORT

STANDORT GERMANY

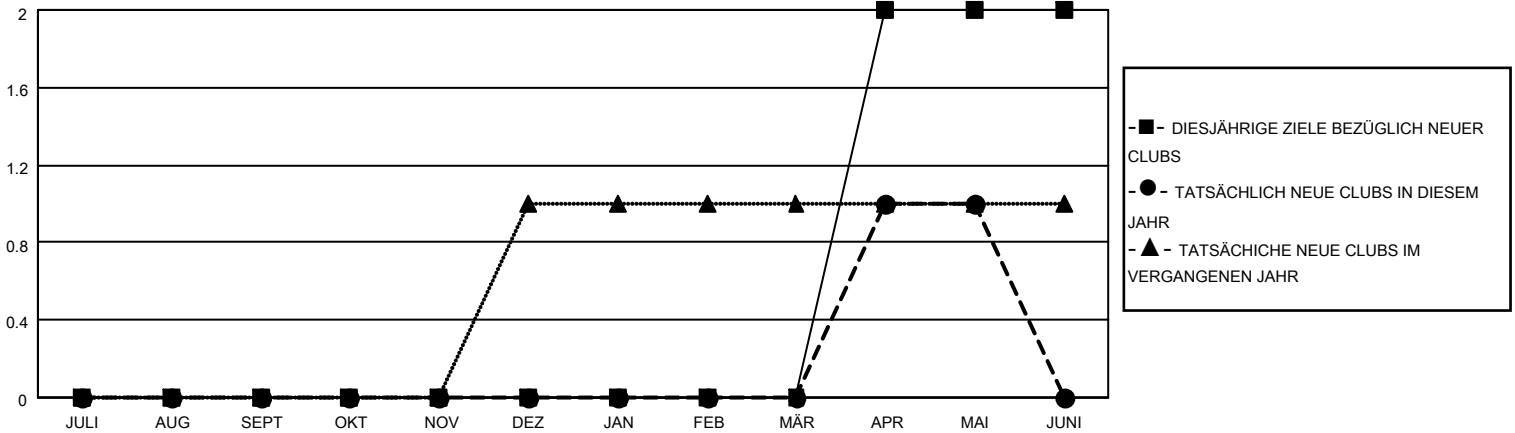
District 111SN

Results as of: 5/31/2022

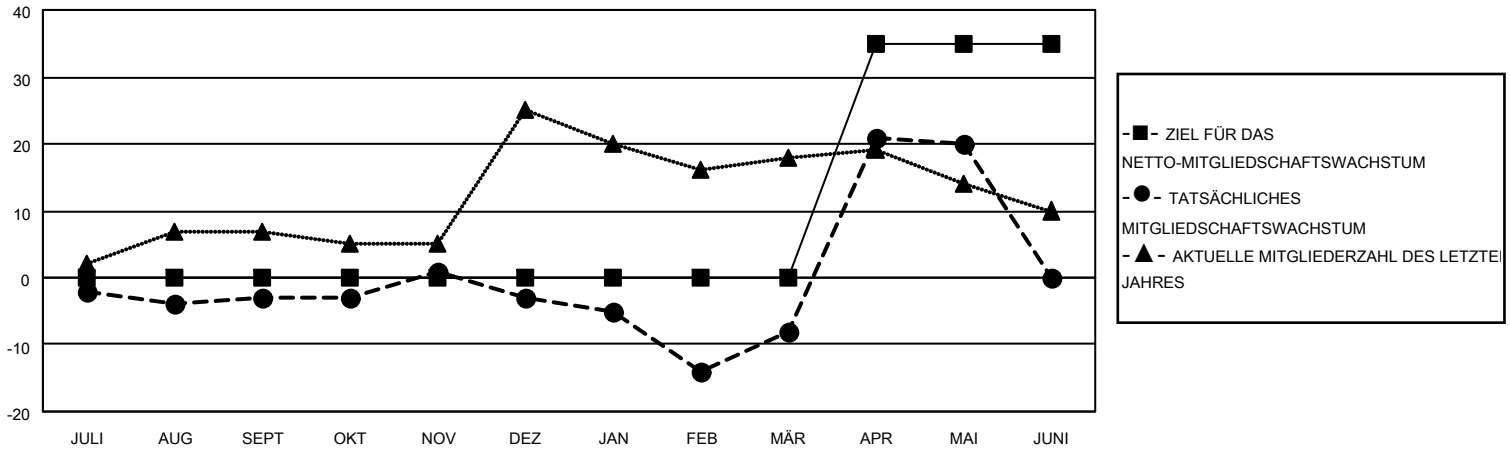
| Clubs | | | |
|--------------------------|-----------------|------------|------------------|
| ERGEBNISSE FÜR 2021-2022 | | | |
| QUARTAL | ZIEL NEUE CLUBS | NEUE CLUBS | AUFGELOSTE CLUBS |
| JULI/AUG/SEPT | 0 | 0 | 0 |
| OKT/NOV/DEZ | 0 | 0 | 0 |
| JAN/FEB/MÄR | 0 | 0 | 0 |
| APR/MAI/JUNI | 2 | 1 | 0 |

| Pro Mitglied | | | |
|--------------------------|--|---|---|
| ERGEBNISSE FÜR 2021-2022 | | | |
| QUARTAL | ZIEL FÜR DAS NETTO-MITGLIEDERSCHAFTSWACHSTUM | TATSÄCHLICHES MITGLIEDERSCHAFTSWACHSTUM | AKTUELLE ANZAHL ABGEMELDETER MITGLIEDER (einschließlich Transfermitglieder) |
| JULI/AUG/SEPT | 0 | 12 | 13 |
| OKT/NOV/DEZ | 0 | 12 | 12 |
| JAN/FEB/MÄR | 0 | 34 | 27 |
| APR/MAI/JUNI | 35 | 51 | 21 |

ZIELE UND TATSÄCHLICHE NEUE CLUBS KUMULATIV



ZIELE UND TATSÄCHLICHE MITGLIEDER KUMULATIV



| | | | |
|--------------------------------|--|--|----------------|
| ABGEMELDETE CLUBS: 0 | 37 VON 59 CLUBS HABEN 1 ODER MEHR NEUE MITGLIEDER AUFGENOMMEN | <u>GESCHLECHTERVERTEILUNG</u> | |
| <u>AUSGETRETENE MITGLIEDER</u> | | MANN | 1,619 (81.15%) |
| VERSTORBEN | 13 | FRAU | 376 (18.85%) |
| CLUB AUFGELOST | 0 | NON BINARY | 0 (0.00%) |
| SONSTIGES | 60 | PREFER NOT TO ANSWER | 0 (0.00%) |
| GESAMT | 73 | GESAMTANZAHL DER MITGLIEDER IN EINER FAMILIENEINHEIT | |
| | KLICKEN SIE HIER FÜR KUMULATIVE MITGLIEDERSCHAFTSDATEN | 21 | |
| | | FAMILIENMITGLIEDER, DIE NUR DIE HÄLFTE DER INTERNATIONALEN BEITRÄGE ZAHLEN | |
| | | 10 | |